

— *La Résidence* —  
*Auguste Renoir*

*La Résidence Auguste Renoir* Située en plein cœur du centre-ville de Marrakech dans le quartier mythique de Victor Hugo, la résidence Auguste Renoir offre une architecture contemporaine et raffinée afin de satisfaire les exigences et attentes des résidents. Des appartements de Haut standing avec un style de vie urbain et luxueux bénéficient d'un confort illimité tout en garantissant le calme et le bien-être ressentis au quotidien par nos clients.

*La Résidence Auguste Renoir* dotée de deux belles façades très bien illuminées grâce à des terrasses et balcons de dimensions particulièrement généreuses garantit les meilleurs standards en matière de construction et matériaux nobles minutieusement choisis afin d'offrir des prestations uniques en termes de réalisation et de finition.

*La Résidence Auguste Renoir* met à votre disposition un choix d'appartements prenant en considération les exigences de vie de jeune couple, petite famille et expatriés. Cette résidence prestigieuse où chaque détail a été examiné afin de garantir le meilleur cadre et qualité de vie propose des superficies allant de 53 à 124 m<sup>2</sup> où s'harmonisent un grand espace de réception, un à trois splendides chambres à coucher et une cuisine soigneusement équipée.



*La résidence Auguste Renoir* est située en plein cœur de Marrakech, dans un quartier chic qui satisfait et facilite le besoin de proximité des familles. A deux pas des écoles privées tels qu'Auguste Renoir, Victor Hugo, El Hilali ainsi que différents repères touristiques, culturels et commodités comme les Boulevard Mohamed V et VI, les Jardins Majorelle, la gare ferroviaire, les centres commerciaux, les cliniques ainsi que de différents restaurants et cafés, en font un quartier vivant et repère stratégique pour les résidents ainsi que les investisseurs.



*La Résidence Auguste Renoir*

- Lycée Victor Hugo & Auguste Renoir & Centre Culturel Français & EL Hilali (1 minute)
- Polyclinique Les Narcisses (5 min)
- Restaurants, cafés et magasins : (Les Maitres du Pain, SaladBox, Pizzahut, Zushi, Le 6, Monte Cristo, Niagara...) (5 min)
- Boulevards Mohamed V, VI et Abdelkrim Khattabi (5 min)
- Enseignes de bien-être et de loisirs (5 min)
- Commerces et services de proximité (5 min)
- Gare ferroviaire (8 min)
- Cinéma le Colisée (10 min)
- Carre Eden et Marrakech Plaza (10 min) ; (15 min)
- Jardins Majorelle (20 min)
- M Avenue et Place Jamaa El Fna (25 min)

*La résidence Auguste Renoir* comprend un sous-sol, 6 locaux commerciaux, 20 appartements dont 5 à 3 chambres, 5 appartements à 2 chambres et 10 appartements à 1 chambre, avec une disposition de quatre appartements par étage pour plus d'intimité.

## Finitions luxueuses modernes

- Cuisine fonctionnelle et moderne équipée sur mesure.
- Carrelage haut de gamme grand format au niveau des salons et halls des appartements.
- Marbre premier choix au niveau des espaces communs de la résidence.
- Parquet premier choix au niveau des chambres.
- Menuiserie en bois noble.
- Robinetterie et sanitaire haut de gamme.
- Douche à l'italienne avec paroi vitre sur mesure.
- Téléphone, internet filaire, et fibre optique.
- Climatisation centralisée type gainable et maîtrisable.
- Isolation sur la surface des toitures et murs afin de minimiser les ponts thermiques et phoniques.
- Système de vidéophonie, camera surveillance et pré-installation domotique.
- Aluminium haut de gamme.
- Sélection de matériaux respectant un lieu de vie écoresponsable.

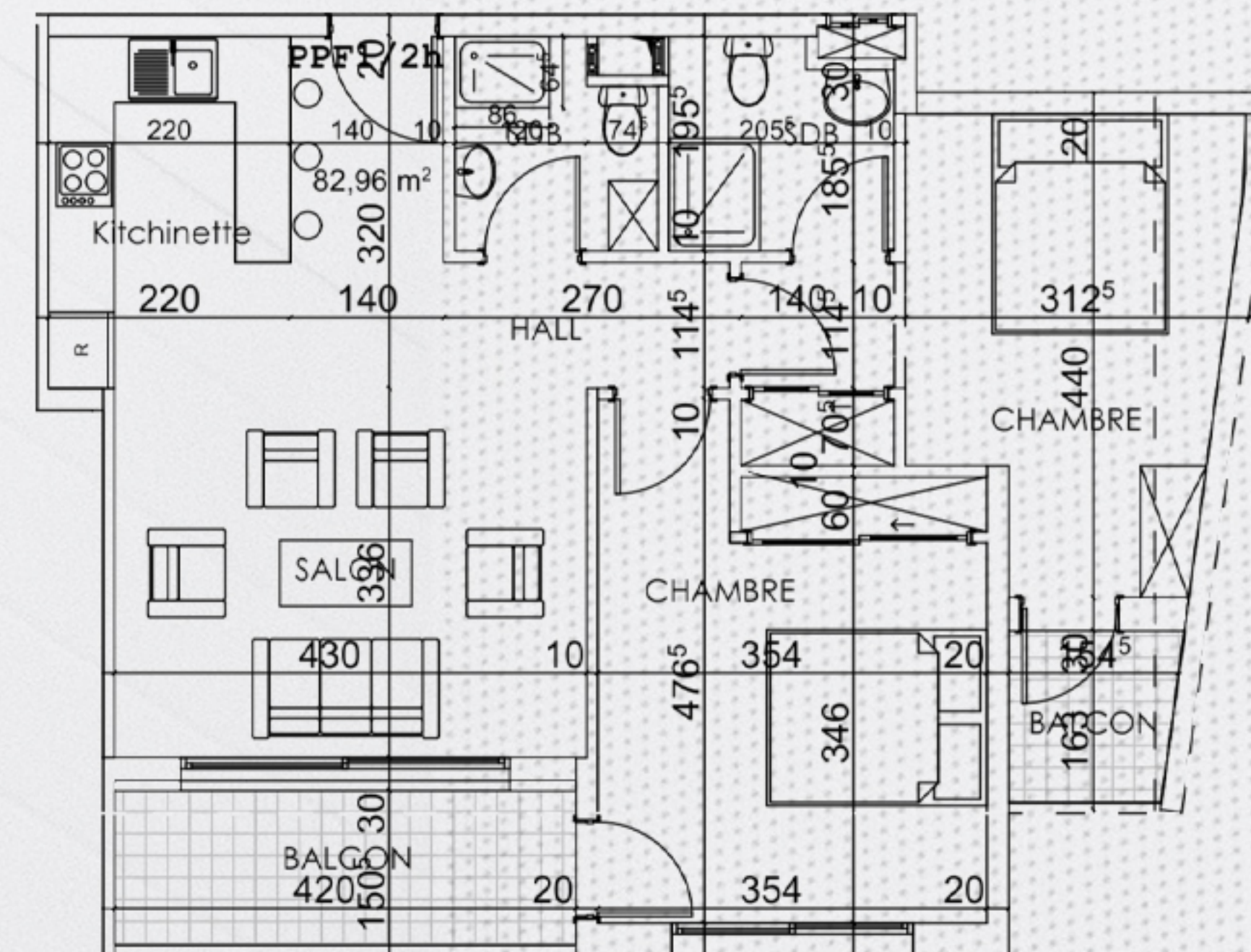
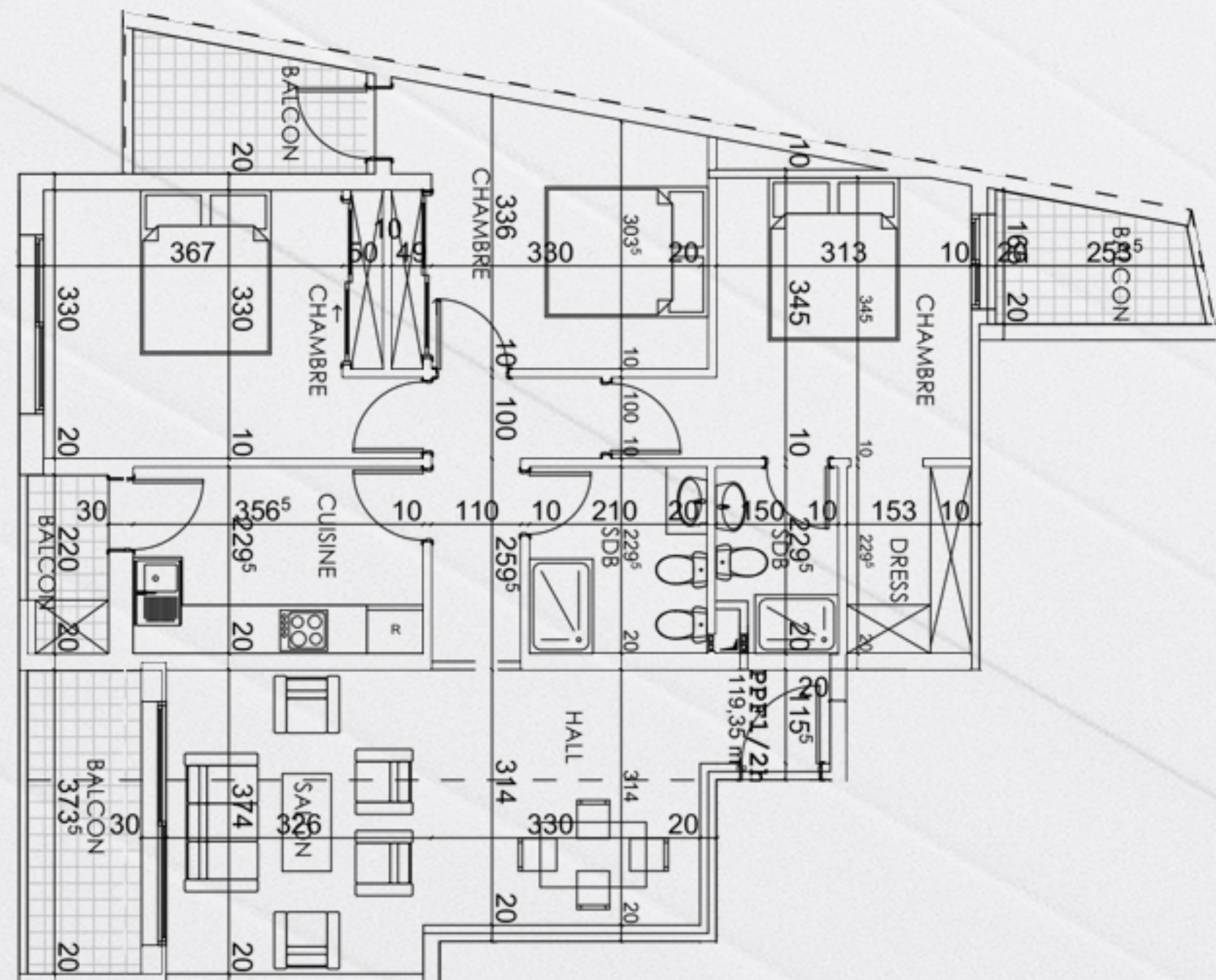




**Type A :**  
**Appartement 3 chambres (124 m<sup>2</sup>)**

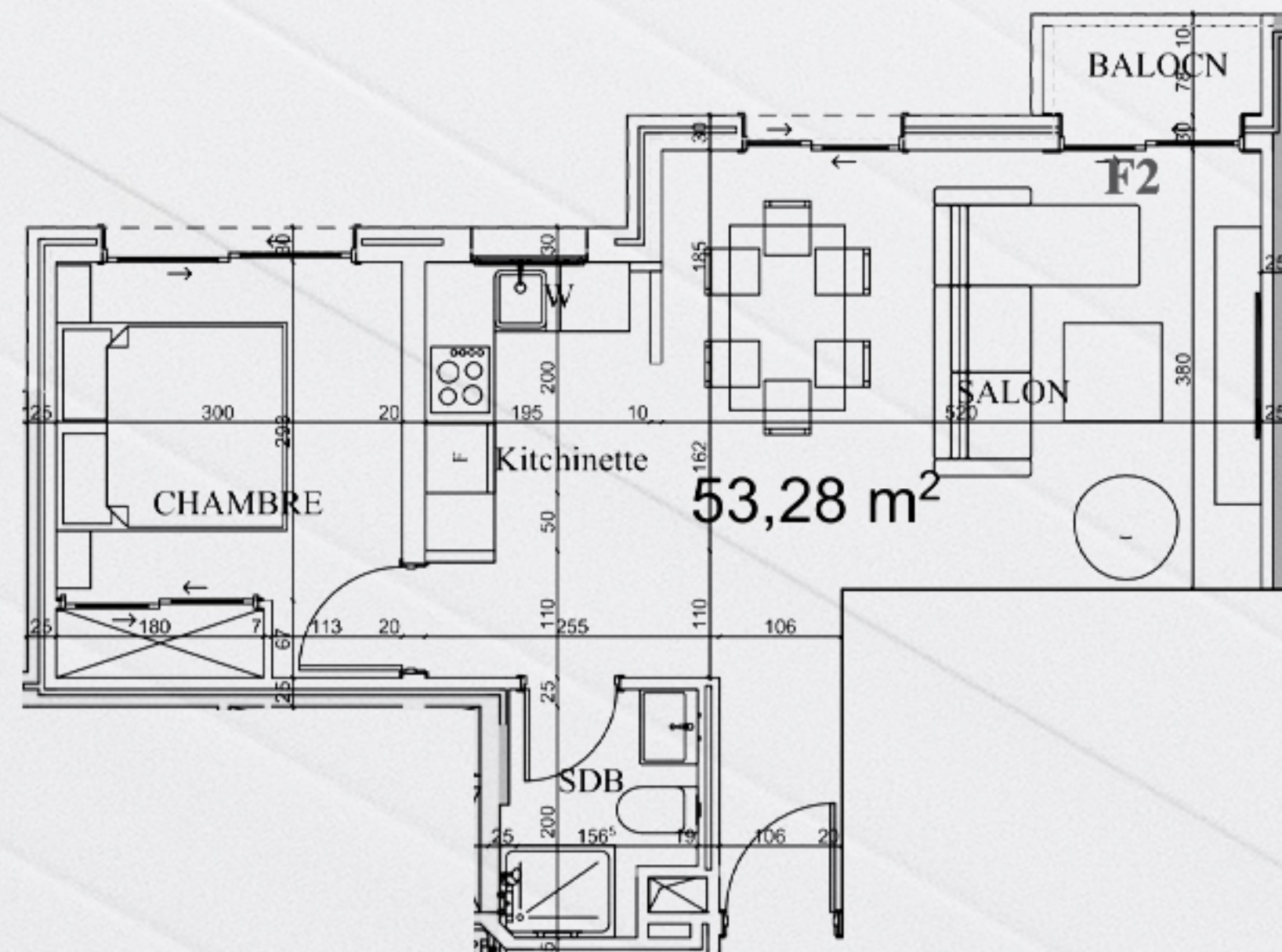


**Type B :**  
**Appartement 2 chambres (84 m<sup>2</sup>)**

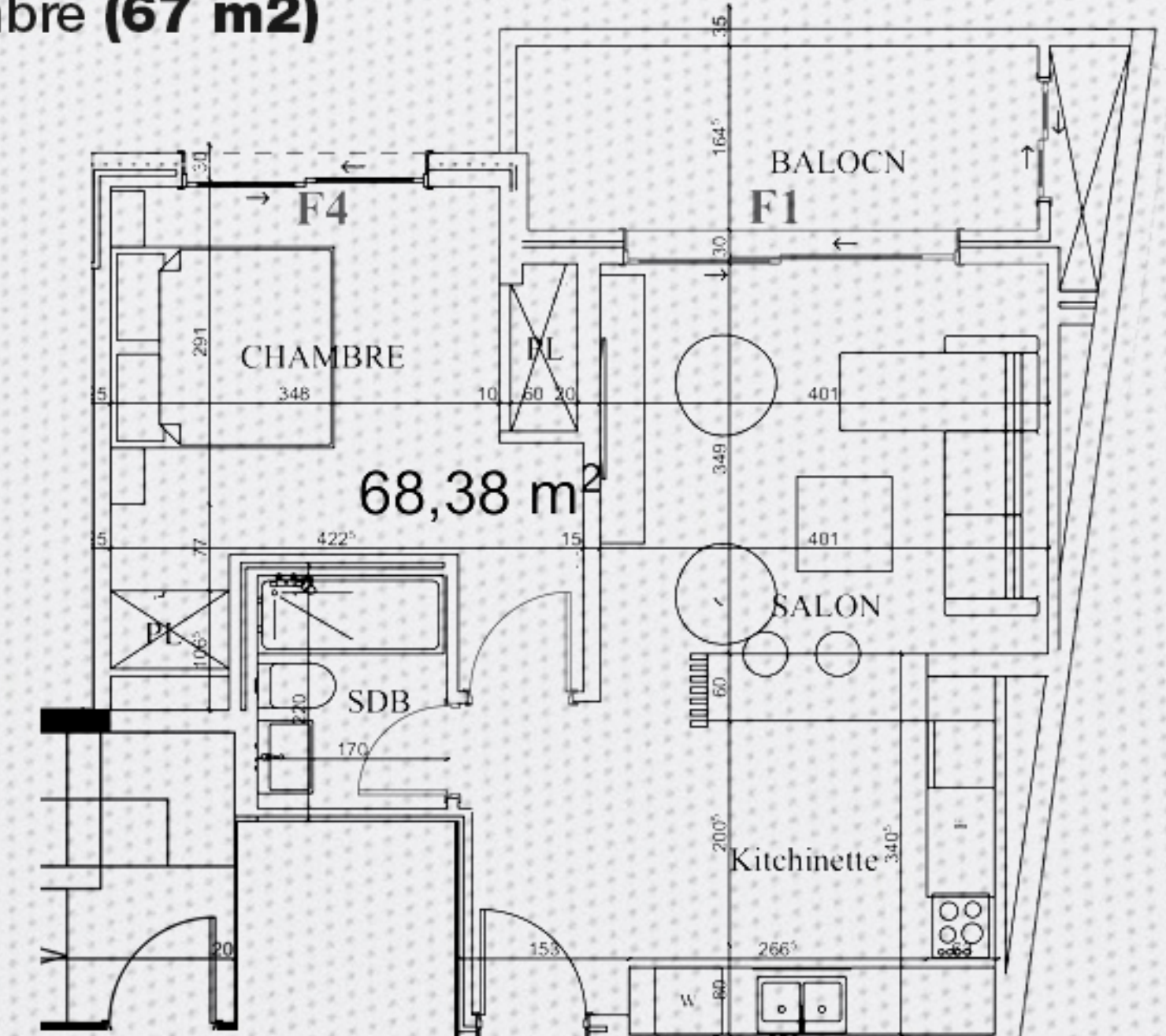


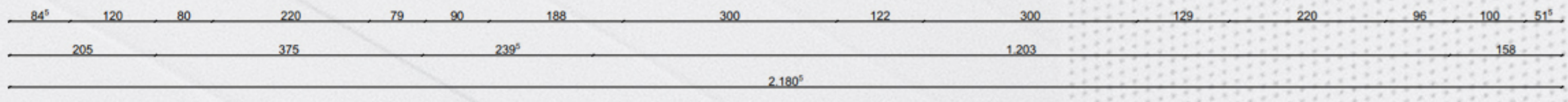
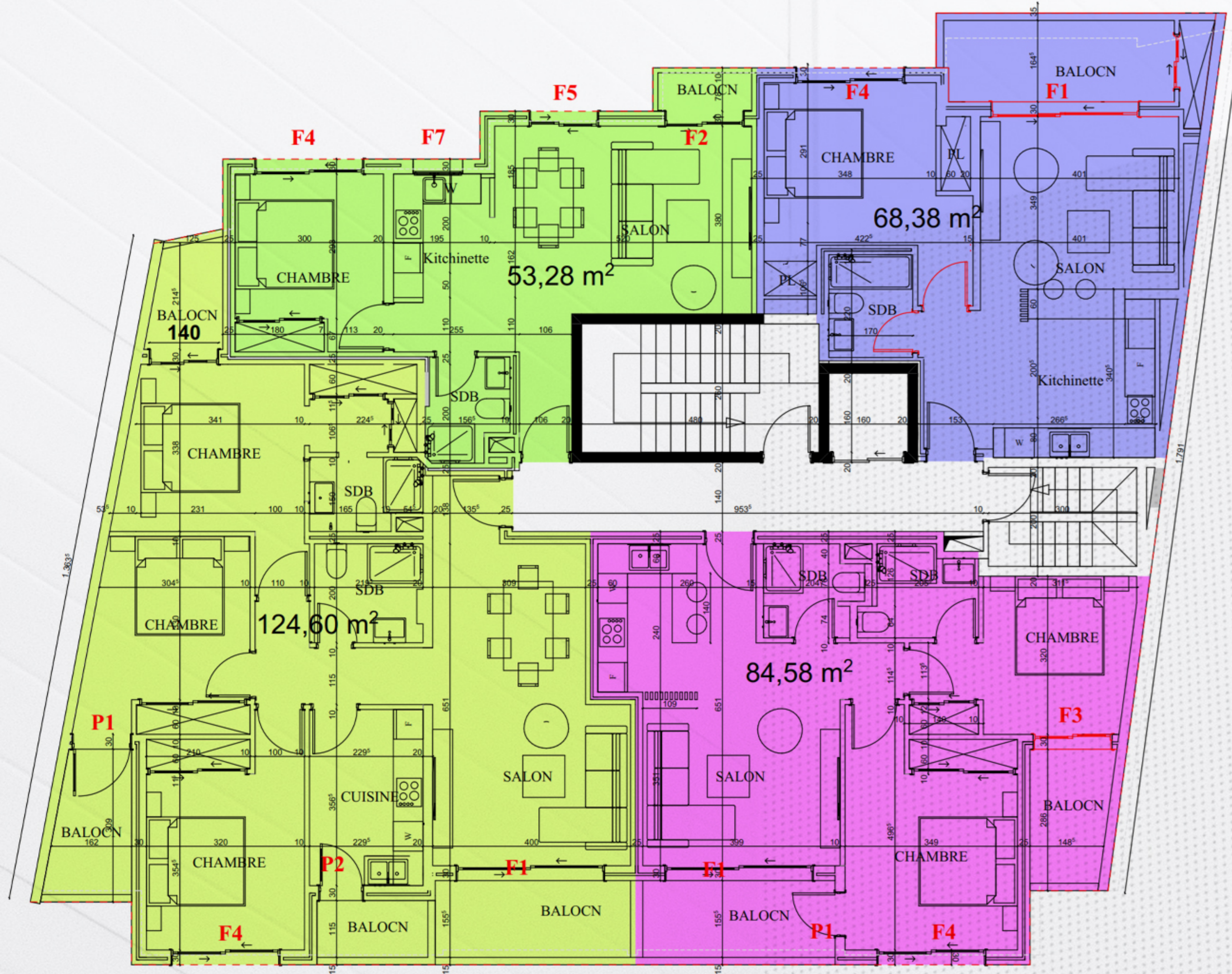
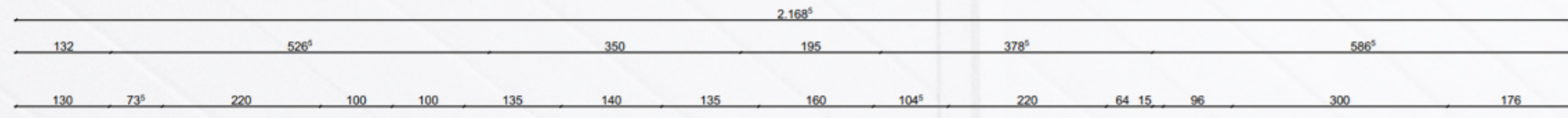


Type C :  
Appartement 1 chambre (53 m<sup>2</sup>)



Type D :  
Appartement 1 chambre (67 m<sup>2</sup>)





Étage Courant

De la conception à la réalisation, la résidence Auguste Renoir est imaginée pour offrir un cadre de vie très agréable en proposant des appartements alliant architecture moderne, un espace de vie généreux avec des finitions haut de gamme ainsi qu'un emplacement stratégique. Amoureux de beaux volumes et lumières traversantes, vous êtes à la bonne adresse... Nos appartements ont été conçus avec de larges baies vitrées pour faire de votre intérieur un écrin de luminosité et de bien-être. Des cuisines fermées ou à l'américaine ouvertes sur salon restent une valeur sûre, en plus d'être conviviales, sont aussi un gage de luminosité retrouvée.





## Salon

Une ambiance chaleureuse grâce à une grande pièce ouverte sur de belles terrasses avec une vue très agréable. Une luminosité sans égal, un sol en carrelage de première qualité en grand format de couleur beige, tout a été pensé afin de vous



## Suite parentale

Une pièce contemporaine et élégante, avec une palette de couleurs douces, un sol au parquet marron de première qualité. Une ambiance tamisée grâce aux lampes et LED de murs très esthétiques.



## Salles de bains

Une salle de bain composée d'un vasque et robinetterie de haut de gamme avec un meuble en dessous en bois noble, un miroir anti buée avec un éclairage intégré, et une douche à l'italienne pour apporter un confort sans égal.



## Cuisine

Une cuisine lumineuse agencée d'une façon fonctionnelle adaptée à chaque type d'appartement, équipée de mobilier en bois noble et d'un plan de travail en premier choix. Elle est livrée avec trois équipements haut de gamme, choisis pour leur robustesse et qualité.



## Services



### Syndic professionnel

Une gestion professionnelle du syndic qui veillera sur le maintien du standing de la résidence ainsi que l'application des statuts et les règlements adoptés par l'ensemble des copropriétaires pour un bien-être de tous les résidents.



### Sécurité

Conciergerie, et surveillance vidéo 24/7.  
Verrouillage à gâches électriques, et contrôle vidéoparophonie.  
Ouverture du volet motorisée à l'entrée du parking par télécommande.



### Gym

Un espace roof top de divertissement pour le bien être des résidents.  
( En Option )



### Parking

Possibilité de disposer d'une place de parking attitrée dans le sous-sol selon la demande.



*— La Résidence —*  
*Auguste Renoir*